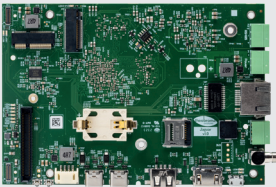


WIR MACHEN LOGISTIKROBOTER INTELLIGENT

Die Anforderungen an Fertigungs- und Lieferkettenprozesse steigen ständig. Sie zielen auf mehr Effizienz, hohe Verfügbarkeit, Flexibilität bei Auftragsspitzen und höchste Sicherheit bei gleichzeitiger Senkung der Betriebskosten ab. Eine für mobile Roboter optimierte Computing-Plattform, auf der sich modernste Computer-Vision-Anwendungen einfach integrieren lassen, hilft Roboterherstellern, diese Herausforderungen zu meistern.

Die industrietauglichen Module von CHERRY Embedded Solutions sind so konzipiert, dass sie die Erfordernisse autonomer mobiler Roboter (AMR) umfassend erfüllen, sei es in Bezug auf Konnektivität, Rechenleistung, Speichergröße oder Energieeffizienz:

Rockchip RK3588 ARM Octa-Core-CPU	GPU Mali-G610 MP4 NPU (with 6 TOPS)	Leistungsaufnahme unter 18W und 2,3W (standby)	EAL6+ zertifiziertes Secure Element	Betriebssystem: Linux (Debian/Yocto)
--------------------------------------	--	---	--	---



Single-Board Computer JAGUAR SBC-RK3588-AMR

- Anschluss von bis zu 4 hochauflösenden MIPI-CSI-Kameras
- Anschlussmöglichkeit für 2 LIDAR- oder ToF-Sensoren
- Konnektivität über WiFi, Bluetooth, 2 USB 3.1, 1 USB 2.0, Gigabit Ethernet und PCIe
- Erweiterungskarte für verschiedene zusätzliche Schnittstellen
- Abmessungen: 135 mm x 93 mm



System-on-Module TIGER SOM-RK3588-Q7

- Bietet bis zu 4 MIPI-CSI- und 1 HDMI-Kamera-Schnittstelle
- Konnektivität über 3 USB 3.0 und 1 USB 2.0, Gigabit Ethernet, PCIe
- Kompakter Formfaktor: Q7 (70 mm x 70 mm)
- Development Kit

TYPISCHE ANWENDUNGEN



Lagerautomatisierung und Fertigung

JAGUAR und TIGER sind die perfekte Computing-Plattform für autonom navigierende Roboter. So begreifen komplexe, sich ständig verändernde Umgebungen, in denen Maschinen und Menschen auf engem Raum zusammenarbeiten, nicht mehr die Einsatzmöglichkeiten des Roboters.



Maschinen im Außenbereich

Bäume, steiles Gelände, hohe Gebäude und Stahlkonstruktionen stellen eine große Herausforderung für die präzise Lokalisierung eines Roboters dar. Der Einsatz moderner KI- und Computer-Vision-Anwendungen auf der JAGUAR- und TIGER-Plattform garantiert eine zuverlässige, sichere und kostengünstige Lösung.



THINK. DEVELOP. MANUFACTURE. THINGS!

Vorteile für unsere Kunden:

- Produktionskapazitäten von Klein- bis Großserien
- Vorlaufzeiten ab zwei Wochen
- Verfügbarkeit von bis zu zehn Jahren
- Nahtlos integrierte Software und Hardware garantieren einen zuverlässigen Betrieb
- Die Module werden mainline im Linux-Kernel und U-Boot-Bootloader unterstützt
- Entwickelt und hergestellt in Österreich, im Herzen Europas

KONTAKTIEREN SIE UNS UND ERHALTEN SIE IHR WUNSCH-MODUL
embedded.cherry.de • sales-es@cherry.de

